

Grenzlinien.....

GAME TOUREN



Ein Projekt von:

MUSA

Das Kulturzentrum



SUSANNE & GERD
LitfinStiftung



Stiftung
Niedersachsen

Gefördert von der Susanne und Gerd Litfin Stiftung und der Stiftung Niedersachsen

Grenzlinien..... GAME TOUREN

Vor 60 Jahren – am 13.8.1961 – begann der Bau der Berliner Mauer. Das war die Zementierung einer Grenze, die nicht nur Berlin, sondern seit 1949 ganz Deutschland teilte. Von nun an wurden an der 1.400 Kilometer langen Grenze nicht mehr nur Stacheldrahtzäune, sondern auch Fluchtbarrieren aus Metallzäunen, Minenfeldern und Betontürmen errichtet. Allein an der Berliner Mauer wurden zwischen 1961 und 1989 mindestens 140 Menschen getötet oder kamen in unmittelbarem Zusammenhang mit dem DDR-Grenzregime ums Leben.

Jahrzehntelang – bis ins Jahr 1989 – hatte diese Grenze Bestand.



Um das Leben und die Situation der Menschen beiderseits der Grenze erlebbar zu machen, haben 40 Schüler*innen aus Heiligenstadt und Göttingen seit August 2019 zusammen mit Blickwechsel e. V. mehrere Touren entwickelt, die mit dem Fahrrad abgefahren werden können.

----- Was wird gebraucht? ----

Für die Touren braucht es ein **Fahrrad**, ein **Smartphone**, die **kostenlose App Actionbound** (siehe Broschürenrückseite) und die Start-QR-Codes aus den Tourenbeschreibungen.

Die digitale Schnitzeljagd wird während einer echten Fahrradtour gespielt. An verschiedenen Orten gibt es Stationen,

an denen weitere QR-Codes platziert und an denen Aufgaben zu lösen und Fragen zu beantworten sind.

Gaming ist seit langer Zeit ein Thema – nicht nur für Jugendliche. Das möchten wir nutzen, um Menschen jeden Alters für deutsch-deutsche Geschichte zu interessieren. Gleichzeitig möchten wir mit den Fahrradtouren ein Live-Erlebnis schaffen. Alle rad- und geschichtsbegeisterten Menschen, egal ob alt oder jung, sind eingeladen, eine oder mehrere Touren auszuprobieren.

Interviews mit Zeitzeug*innen über ihr Leben im Sperrgebiet, Geschichten über lebensgefährliche Fluchten, Informationen über Grenzen heute und andere wertvolle Fakten sind Teil des Spiels.

Mit Hilfe von Bildern, Karten und Anleitungen werden die Teilnehmer*innen von einer Station zur nächsten geführt. Die Stationen befinden sich nicht immer, aber oft an Originalschauplätzen.

----- Die Touren im Überblick ----

GRENZLINIEN GAME TOUR 1

von Bad Sooden-Allendorf nach Friedland
(40 km, mittelschwer)

GRENZLINIEN GAME TOUR 2

Rundtour von Duderstadt aus
(25 km, mittelschwer)

GRENZLINIEN GAME TOUR 3

Rundtour von Heilbad Heiligenstadt aus
(45 km, mittelschwer)

GRENZLINIEN GAME TOUR 4

Jugendliche in Heiligenstadt zur Zeit der DDR und heute (5 km, leicht)

Welche
Tour sagt
dir zu?

Alle Touren sind mit der App komoot navigierbar. Einfach nach „**Grenzlinien**“ suchen.





Wahlhausen



Grenzlinien..... GAME TOUR 1

Hügelige und wunderschöne Panorama-Tour für Sportliche und E-Bikes von Bad Sooden-Allendorf nach Friedland

STARTPUNKT: Tourist Info Bad Sooden-Allendorf

ROUTE: Bad Sooden-Allendorf — Asbach-Sickenberg — Sickenberg — Wahlhausen — Lindewerra — Werleshausen — Neuseesen — Bornhagen — Oberstein — Arenshausen — Kirchgandern — Friedland

ca. 40 km, Anfahrt aus Göttingen mit dem Zug möglich, Endstation Bebra, stündliche Abfahrt von Göttingen



Asbach, Kolonnenweg

Routenstart:



Grenzlinien... GAME TOUR 2

Atmosphärische Rundtour mit spektakulären digitalen und Live-Stationen von Duderstadt aus

START: Tourist Info Duderstadt

ROUTE: Duderstadt — Tiftlingerode — Immingerode — Böseckendorf — Bleckenrode — Teistungen — Wehnde — West-östliches Tor — Ecklingerode — Duderstadt

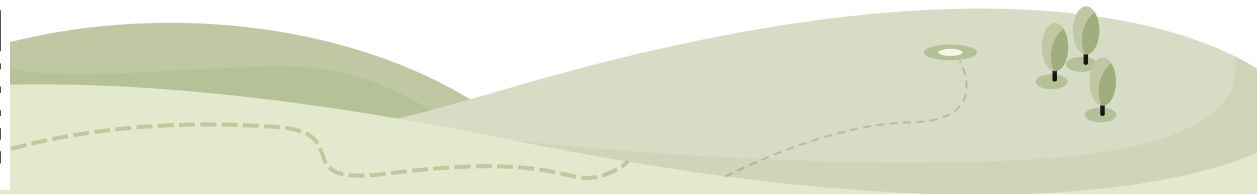
ca. 25 km, Anfahrt von Göttingen mit VSN-Linienbussen nach Duderstadt möglich, max. 2 Fahrräder



Blick auf Wehnde



Routenstart:



Grenzlinien... GAME TOUR 3

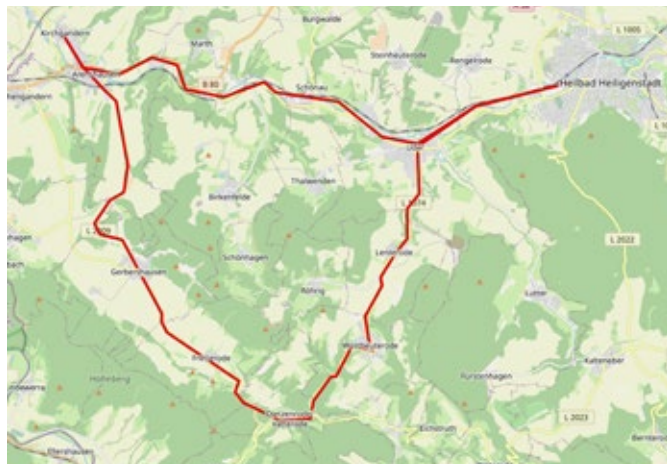
**Anspruchsvolle Rundtour auf kleinen Wegen
von Heilbad Heiligenstadt aus
(alternativ Heiligenstadt — Göttingen)**

START: Tourist Info Heilbad Heiligenstadt

ROUTE: Heiligenstadt — Uder — Lenterode —
Röhrig — Wüstheuterode — Vatterode —
Fretterode — Gerbershausen — Arenshausen —
Kirchgandern — Arenshausen — Uder —
Heiligenstadt

(Alternativ von Kirchgandern nach Göttingen)

(ca. 45 km, Anfahrt aus Göttingen mit dem Zug möglich)



Zwischen Oberstein und Arenshausen



Routenstart:



Grenzlinien..... GAME TOUR 4

Jugendliche in Heiligenstadt zur Zeit der DDR und heute

Diese Tour kann, muss aber nicht mit dem Fahrrad gefahren werden. Da sich alle Stationen innerhalb der Stadtgrenzen befinden, ist die Grenzlinien Tour 4 auch zu Fuß locker zu bewältigen. Wie haben die Jugendlichen in Heiligenstadt während der Zeit der Teilung ihre Freizeit verbracht? Was waren ihre Orte und ihre Veranstaltungen? Und was ist aus den Orten von damals geworden? Mit diesem 90-Minuten-Stadtrundgang gebigst du dich auf eine spannende Zeitreise, die dir aus der Sicht junger Menschen präsentiert wird.



Tourist Info Heilbad Heiligenstadt



Routenstart:



Grenzlinien... GAME TOUREN

Projektpartner*innen



Blickwechsel

Verein für Medien- und Kulturpädagogik

Kooperationspartner*innen

BAD SOODEN ALLENDORF



Ein Riesen-Danke an:

Sibylle Löbcke und Edda Gutenberg (Otto-Hahn-Gymnasium Göttingen),
Rudolf Haase (Bergschule St. Elisabeth Heilbad Heiligenstadt),
Tobias Milde (Blickwechsel e. V.)

Download der kostenlosen App Actionbound:



Laden im
App Store



JETZT BEI
Google Play